

2017 缶・ボトル飲料自動販売機

25selection 30button

年間消費電力量

540kW・h

FA25M5RD70K-FOP

■外形寸法 高さ 1830mm × 幅 1021mm × 奥行 659mm

■収容本数 250ml 細缶換算：515本 / 350ml 太缶換算：375本 / 500ml 丸PET 換算：150本



グリーン
購入法適合



LED照明



人感センサー



【節電対応】
冷え感



低騒音37dB



低GWP冷媒
採用



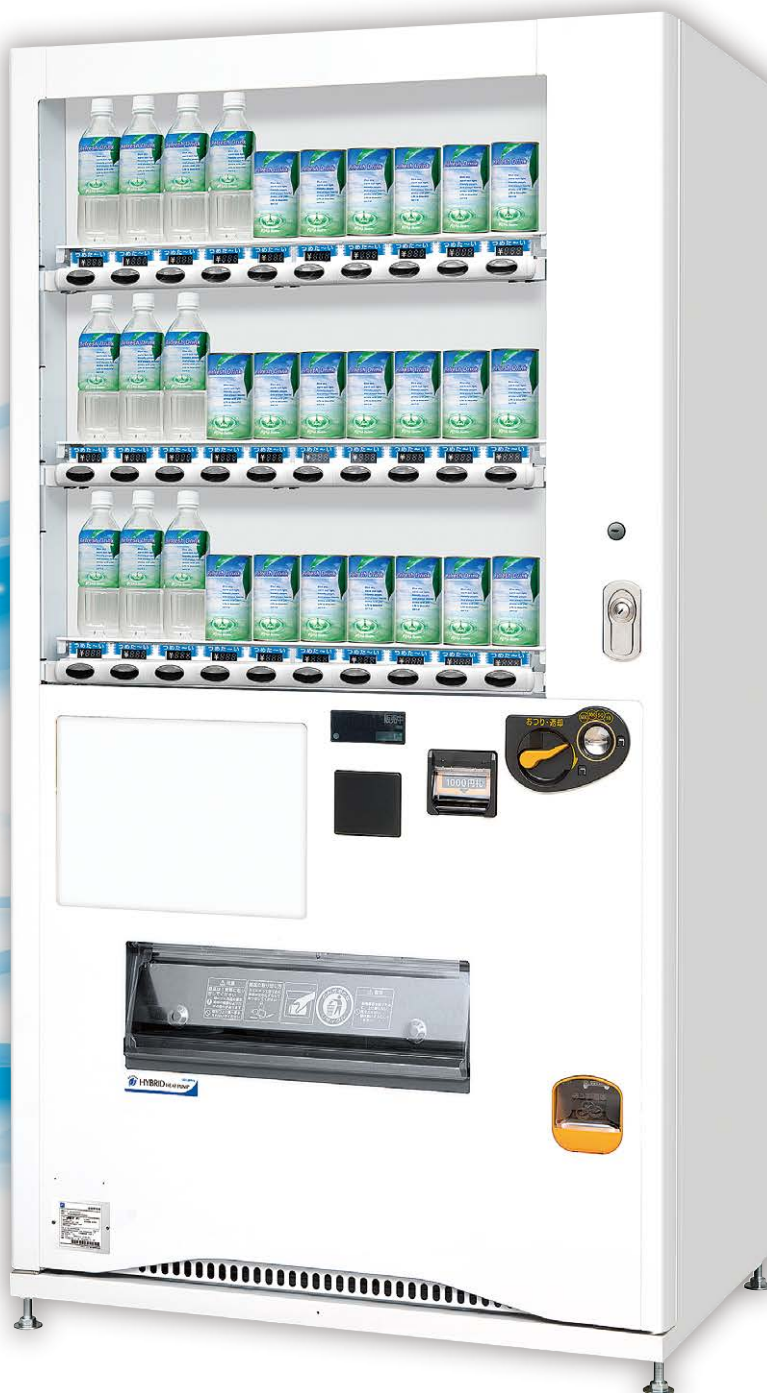
DCベンドメカ
搭載



WIDE ワイド
PETラック



¥888 オート
プライス



優秀省エネルギー機器

日本機械工業連合会会長賞
平成24年度 日本機械工業連合会

FA25M5RD7OK-FOP

◎仕様

形名	FA25M5RD7OK-FOP
外形寸法	高さ 1830mm
	幅 1021mm
	奥行 659mm
設置必要奥行	設置奥行 669mm
販売種類	25セレ 30押ボタン
収容本数	515本(250mL細缶換算)
製品質量	211kg
照明	LED照明
冷却装置	圧縮機:レシプロ6.44cm ³ 冷媒:R1234yf(210g)
加熱装置	ヒーター:310W+310W
消費電力 ^{※1}	C:C:C 231/231 W
	H:C:C 167/167 W
	C:H:C 437/437 W
	H:H:C 477/477 W
	電源 単相100V±10V 50/60Hz
品名	缶・ボトル飲料自動販売機
区分	Ⅲ
調整庫内容積	1259L
年間消費電力量	540kW・h ^{※2}

注1: 消費電力は、計算値を記載しておりますので目安としてご利用ください。
注2: 年間消費電力量は、JIS B 8561:2007により測定した値です。
使用環境により変化します。目安としてご利用ください。

◎セレクトボタンとコラムの対応

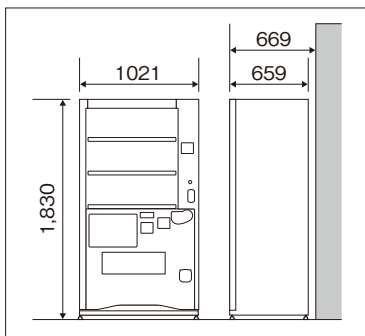
●ボタン配列 ○:COLD ○:HOT/COLD

11	11	12	12	13	13	14	14	15	15
16	17	18	19	20	21	22	23	24	25
1	2	3	4	5	6	7	8	9	10

●コラム番号 □:PETラック □:ワイドPETラック

1	6	11	16	21
2	7	12	17	22
3	8	13	18	23
4	9	14	19	24
5	10	15	20	25

◎寸法図(単位:mm)



「グリーン購入法」適合情報は以下の通りです。

① エネルギー消費効率	年間消費電力量	540kW・h
	基準達成率	177%
② 冷媒	種類	R1234yf
	地球温暖化係数	4
	封入量	210g
③ 断熱材発泡剤	オゾン層破壊物質	使用なし
	ハイドロフルオロカーボン	使用なし
④ 環境配慮設計		実施済
⑤ 特定化学物質含有率		基準内
⑥ 使用済自販機における回収リサイクルシステム等の有無		-

※①⑥の詳細情報は<http://www.jvma.or.jp/kankyou/green.html>をご参照ください。

●お問い合わせは・・・

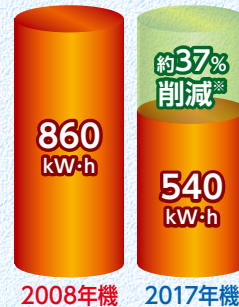


※製品の色は印刷物のため、実際の色とは多少異なる場合があります。
※改良のため、仕様・デザインを予告なく変更することがあります。
詳しくは、担当セールスまでおたずねください。

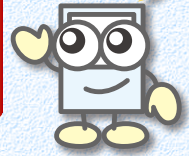
究極の省エネ進化形! ハイブリッド ヒートポンプ自販機

加温時に省エネ
ハイブリッド
ヒートポンプ

いつでも省エネ
インバータ制御
コンプレッサ



極省エネ
自動販売機
です!



※年間消費電力量は、JIS B 8561:2007により測定した値です。
使用環境により変化します。目安としてご利用ください。

HYBRID HEAT PUMP

年間消費電力量を削減

※同セレクトボタン機との比較。

グリーン購入法適合

「国等による環境物品等の調達の推進等に関する法律(グリーン購入法)」に適合しています。

LED照明搭載

LEDは長寿命(約10年相当)で、蛍光灯に比べて照明に使う消費電力を約70%削減しています。

人感センサー

人の動きを感知して点灯、いなくなると消灯する省エネ機能です。

節電対応

パワーリング機能「冷え感」により、品温を維持したまま7時間の冷却停止が可能です。

低騒音設計

オフィス等の屋内設置を考慮した設計により、図書館内並の低騒音37dBを実現!

低GWP冷媒機

グリーン購入法適合条件をクリアした、地球温暖化係数(GWP)の低い冷媒R1234yfを採用。

DCベンドメカ搭載

賢いモーター駆動で、更なる信頼性向上! 搬出音も低減。

ワイドPETラック搭載

500mLロングPETボトル商品に対応するワイドPETラックを1列搭載しています。

◎コラム別収容本数 ※ピン商品・PET商品・ボトル缶商品は形状により販売できない場合があります。

商品	コラムNo.															合計
	1	2	3	4	5	11	12	13	14	15	16	17	18	19	20	
160mL細缶																202
190/250mL細缶	26	24	20	18	15	26	24	20	18	15	25	23	20	18	15	515
280/350mL太缶	19	17	15	13	11	19	17	15	13	11	19	17	15	13	11	375
500mL太缶											19	17	15	13	11	150
350mL角PET														14	12	52
500mL角PET											20	18	16	14	12	160
280/300mL丸PET	19	17	15	13	11	19	17	15	13	11	19	17	15	13	11	375
190mLボトル缶	25	23	20	18	15	25	23	20	18	15	25	23	20	18	15	505
275/300mLボトル缶	19	17	15	13	11	19	17	15	13	11	19	17	15	13	11	375
350mL丸PET											19	17	15	13	11	150
500mLボトル缶											19	17	15	13	11	150
500mL丸PET											19	17	15	13	11	150
100mLビン(φ46)				22	17				22	17				22	17	195
120mLビン(φ48.7)				20	16				20	16				20	16	180
220mLビン(φ62.9)				14	11				14	11				14	11	125

25COLD	
10HOT	15COLD
10COLD	5SHOT
15SHOT	10COLD

安全に関するお願い

- ご使用前に、取扱説明書等必ずお読みのうえ、正しくお使いください。
- 設置は、専門の設置業者又は、お買上先へ依頼してください。
- 設置に際しては、JIS基準や業界自主基準に基づき据え付けを行い、道路法や道路交通法、消防法、食品衛生法、電気事業法などの関連法規を順守してください。
- 製品は、最大質量に耐えられる場所で使用してください。
- より安全のため、アースを必ず接続してください。
- 定格電圧単相100Vの製品は、必ず単相100Vで電流容量15Aの専用コンセントを使用してください。
- 指定の定格電圧・周波数で使用してください。
- ガラスシールドでは、定められた建築物の中に設置してください。
- 指定商品以外は庫内に収納しないでください。

統一ステッカー・住所表示ステッカーに関するお願い

- 自動販売機の正面には必ず連絡先と管理者名を記入した自動販売機統一ステッカーをお貼ください。
- 住所表示ステッカーは自動販売機に貼付し、事件・事故・消防・救急等、緊急時に通報者が場所の確認ができるようにすることが目的です。設置時に住所を記入し、自動販売機統一ステッカーの上か下にお貼りください。

この住所は

区 市 町 村

〒 丁目 番 号



この製品を生産している三重工場は、品質マネジメントシステムISO9001及び環境マネジメントシステムISO14001の認証取得工場です。

富士電機株式会社

カタログ No. FE-17103