

2017 缶・ボトル飲料自動販売機

30selection 36button

年間消費電力量

565kW・h

FA30M5RD70K-FOP

■外形寸法 高さ 1830mm × 幅 1181mm × 奥行 659mm

■収容本数 250ml 細缶換算：618 本 / 350ml 太缶換算：450 本 / 500ml 丸 PET 換算：150 本

グリーン  
購入法適合

省エネ  
LED照明

人感センサー

【節電対応】  
冷え感

低騒音 37dB

低GWP冷媒  
採用

DCベンドメカ  
搭載

WIDE ワイド  
PETラック

¥888 オート  
プライス



優秀省エネルギー機器

日本機械工業連合会会長賞  
平成 24 年度 日本機械工業連合会

# FA30M5RD7OK-FOP

## ◎仕様

形名	FA30M5RD7OK-FOP
外形寸法	高さ 1830mm
	幅 1181mm
	奥行 659mm
設置必要奥行	設置奥行 669mm
販売種類	30セレ 36押ボタン
収容本数	618本 (250mL細缶換算)
製品質量	237kg
照明	LED照明
冷却装置	圧縮機: レシプロ6.44cm <sup>3</sup> 冷媒: R1234yf (210g)
加熱装置	ヒーター: 310W+310W
消費電力 <sup>※1</sup>	C:C:C 235/235 W
	H:C:C 171/171 W
	C:H:C 441/441 W
	H:H:C 481/481 W
	電 源 単相100V±10V 50/60Hz
品名	缶・ボトル飲料自動販売機
区分	Ⅲ
調整庫内容積	1371L
年間消費電力量	565kW・h <sup>※2</sup>

注1: 消費電力は、計算値を記載しておりますので目安としてご利用ください。  
注2: 年間消費電力量は、JIS B 8561:2007により測定した値です。  
使用環境により変化します。目安としてご利用ください。

## ◎セレクションボタンとコラムの対応

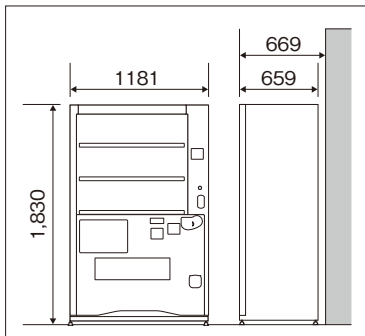
●ボタン配列 ○:COLD ●:HOT/COLD

11	11	12	13	14	15	16	16	17	18	19	20
21	21	22	23	24	25	26	26	27	28	29	30
1	1	2	3	4	5	6	6	7	8	9	10

●コラム番号 □:PETラック ■:ワイドPETラック

1	6	11	16	21	26
2	7	12	17	22	27
3	8	13	18	23	28
4	9	14	19	24	29
5	10	15	20	25	30

## ◎寸法図 (単位:mm)



### 「グリーン購入法」適合情報は以下の通りです。

① エネルギー消費効率	年間消費電力量 基準達成率	565kW・h 178%
② 冷媒	種類	R1234yf
	地球温暖化係数	4
③ 断熱材発泡剤	封入量	210g
	オゾン層破壊物質	使用なし
④ 環境配慮設計	特定化学物質含有率	基準内
	使用済自販機における回収リサイクルシステム等の有無	—

※①②の詳細情報は<http://www.jvma.or.jp/kankyuu/green.html>をご参照ください。

## ●お問い合わせは・・・



※製品の色は印刷物のため、実際の色とは多少異なる場合があります。  
※改良のため、仕様・デザインを予告なく変更することがあります。  
詳しくは、担当セールスマンまでおたずねください。

# 究極の省エネ進化形! ハイブリッド ヒートポンプ自販機

加温時に省エネ  
ハイブリッド  
ヒートポンプ

いつでも省エネ  
インバータ制御  
コンプレッサ

※年間消費電力量は、JIS B 8561:2007により測定した値です。  
使用環境により変化します。目安としてご利用ください。

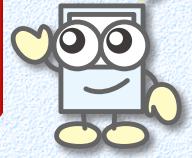


## 年間消費電力量を削減

※同セレクション機との比較。



極省エネ  
自動販売機  
です!



## グリーン購入法適合

「国等による環境物品等の調達の推進等に関する法律(グリーン購入法)」に適合しています。

## LED照明搭載

LEDは長寿命(約10年相当)で、蛍光灯に比べて照明に使う消費電力を約70%削減しています。

## 人感センサー

人の動きを感知して点灯、いなくなると消灯する省エネ機能です。

## 節電対応

パワーリング機能「冷え感」により、品温を維持したまま7時間の冷却停止が可能です。

## 低騒音設計

オフィス等の屋内設置を考慮した設計により、図書館内並の低騒音37dBを実現!

## 低GWP冷媒機

グリーン購入法適合条件をクリアした、地球温暖化係数(GWP)の低い冷媒R1234yfを採用。

## DCベンドメカ搭載

賢いモータ駆動で、更なる信頼性向上! 搬出音も低減。

## ワイドPETラック搭載

500mLロングPETボトル商品に対応するワイドPETラックを1列搭載しています。

## ◎コラム別収容本数 ※ビン商品・PET商品・ボトル缶商品は形状により販売できない場合があります。

商品	コラムNo.															合計						
	1	2	3	4	5	11	12	13	14	15	16	17	18	19	20		21	22	23	24	25	
160mL細缶																					202	
190/250mL細缶	26	24	20	18	15	26	24	20	18	15	26	24	20	18	15	26	24	20	18	15	618	
280/350mL太缶	19	17	15	13	11	19	17	15	13	11	19	17	15	13	11	19	17	15	13	11	450	
500mL太缶																					150	
350mL角PET																				14	12	52
500mL角PET																20	18	16	14	12	160	
280/300mL丸PET	19	17	15	13	11	19	17	15	13	11	19	17	15	13	11	19	17	15	13	11	450	
190mLボトル缶	25	23	20	18	15	25	23	20	18	15	25	23	20	18	15	25	23	20	18	15	606	
275/300mLボトル缶	19	17	15	13	11	19	17	15	13	11	19	17	15	13	11	19	17	15	13	11	450	
350mL丸PET																19	17	15	13	11	150	
500mLボトル缶																19	17	15	13	11	150	
500mL丸PET																19	17	15	13	11	150	
100mLピン(φ46)				22	17				22	17				22	17				22	17	234	
120mLピン(φ48.7)				20	16				20	16				20	16				20	16	216	
220mLピン(φ62.9)				14	11				14	11				14	11				14	11	150	

30COLD				
10HOT		20COLD		
10COLD		5HOT	15COLD	
15HOT		15COLD		

## 安全に関するお願い

- ご使用前に、取扱説明書等必ずお読みのうえ、正しくお使いください。
- 設置は、専門の設置業者又は、お買上先へ依頼してください。
- 設置に際しては、JIS基準や業界自主基準に基づき据え付けを行い、道路法や道路交通法、消防法、食品衛生法、電気事業法などの関連法規を順守してください。
- 製品は、最大質量に耐えられる場所で使用してください。
- より安全のため、アースを必ず接続してください。
- 定格電圧単相100Vの製品は、必ず単相100Vで電流量15Aの専用コンセントを使用してください。
- 指定の定格電圧・周波数で使用してください。
- ガラス面には、定められた建築物の中に設置してください。
- 指定商品以外は庫内に収納しないでください。

## 統一ステッカー・住所表示ステッカーに関するお願い

- 自動販売機の正面には必ず連絡先と管理者名を記入した自動販売機統一ステッカーをお貼ください。
- 住所表示ステッカーは自動販売機に貼付し、事件・事故・消防・救急等、緊急時に通報者が場所の確認ができるようにすることが目的です。設置時に住所を記入し、自動販売機統一ステッカーの上か下にお貼りください。

この住所は

区 市 町 村

〒 丁目 番 号



この製品を生産している三重工場は、品質マネジメントシステムISO9001及び環境マネジメントシステムISO14001の認証取得工場です。

富士電機株式会社

カタログ No. FE-17095