

PETラック3列搭載

2017 缶・ボトル飲料自動販売機

30selection 36button

年間消費電力量 **575** kW·h

FA30L6RT70K-FOP

■外形寸法 高さ **1830**mm × 幅 **1181**mm × 奥行 **731**mm

■収容本数 250ml 細缶換算：**595** 本 / 350ml 太缶換算：**450** 本 / 500ml 丸PET 換算：**270** 本

- グリーン購入法適合
- LED照明
- 人感センサー
- 【節電対応】冷え感
- 低騒音 **37**dB
- 低GWP冷媒採用
- DCベンドメカ搭載
- WIDE ワイドPETラック
- ¥**888** オートプライス



優秀省エネルギー機器

日本機械工業連合会会長賞
平成24年度 日本機械工業連合会

FA30L6RT70K-FOP

◎仕様

形名	FA30L6RT70K-FOP
外形寸法	高さ 1830mm
	幅 1181mm
	奥行 731mm
設置必要奥行	設置奥行 746mm
販売種類	30セレ 36押ボタン
収容本数	595本(250mL細缶換算)
製品質量	247kg
照明	LED照明
冷却装置	圧縮機:レンプロ6.44cm ³ 冷媒:R1234yf(210g)
加熱装置	ヒーター:310W+310W
消費電力 ^{※1}	C:C:C 235/235 W
	H:C:C 171/171 W
	C:H:C 441/441 W
	H:H:C 481/481 W
	電源 単相100V±10V 50/60Hz
品名	缶・ボトル飲料自動販売機
区分	Ⅲ
調整庫内容積	1536L
年間消費電力量	575kW・h ^{※2}

注1: 消費電力は、計算値を記載しておりますので目安としてご利用ください。
注2: 年間消費電力量は、JIS B 8561:2007により測定した値です。
使用環境により変化します。目安としてご使用ください。

◎セレクションボタンとコラムの対応

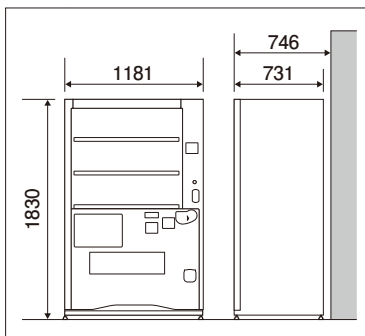
●ボタン配列 ○:COLD ●:HOT/COLD

19	20	21	22	23	24	25	26	27	28	29	30
13	13	14	14	15	15	16	16	17	17	18	18
1	2	3	4	5	6	7	8	9	10	11	12

●コラム番号 □:PETラック □:ワイドPETラック

1	7	13	19	25
2	8	14	20	26
3	9	15	21	27
4	10	16	22	28
5	11	17	23	29
6	12	18	24	30

◎寸法図(単位:mm)



「グリーン購入法」適合情報は以下の通りです。

① エネルギー消費効率	年間消費電力量	575kW・h
	基準達成率	189%
② 冷媒	種類	R1234yf
	地球温暖化係数	4
③ 断熱材発泡剤	封入量	210g
	オゾン層破壊物質	使用なし
④ 環境配慮設計	特定化学物質含有率	基準内
	使用済自販機における回収リサイクルシステム等の有無	—

※①②の詳細情報は<http://www.jvma.or.jp/kankyou/green.html>をご参照ください。

●お問い合わせは・・・



※製品の色は印刷物のため、実際の色とは多少異なる場合があります。
※改良のため、仕様・デザインを予告なく変更することがあります。
詳しくは、担当セールスまでおたずねください。

究極の省エネ進化形! ハイブリッド ヒートポンプ自販機

加温時に省エネ
ハイブリッド
ヒートポンプ

いつでも省エネ
インバータ制御
コンプレッサ

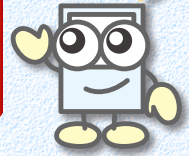


2008年機



2017年機

極省エネ
自動販売機
です!



※年間消費電力量は、JIS B 8561:2007により測定した値です。
使用環境により変化します。目安としてご使用ください。

HYBRID HEAT PUMP

年間消費電力量を削減

※同セレクション機との比較。

グリーン購入法適合

「国等による環境物品等の調達の推進等に関する法律(グリーン購入法)」に適合しています。

LED照明搭載

LEDは長寿命(約10年相当)で、蛍光灯に比べて照明に使う消費電力を約70%削減しています。

人感センサー

人の動きを感知して点灯、いなくなると消灯する省エネ機能です。

節電対応

パワーリング機能「冷え感」により、品温を維持したまま7時間の冷却停止が可能です。

低騒音設計

オフィス等の屋内設置を考慮した設計により、図書館内並の低騒音37dBを実現!

低GWP冷媒機

グリーン購入法適合条件をクリアした、地球温暖化係数(GWP)の低い冷媒R1234yfを採用。

DCベンドメカ搭載

賢いモータ駆動で、更なる信頼性向上! 搬出音も低減。

ワイドPETラック搭載

500mLロングPETボトル商品に対応するワイドPETラックを1列搭載しています。

◎コラム別収容本数 ※ピン商品・PET商品・ボトル缶商品は形状により販売できない場合があります。

商品	コラムNo.																		合計
	1	2	3	4	5	6	13	14	15	16	17	18	19	20	21	22	23	24	
160mL細缶							26	23	21	18	16	13	26	23	21	18	16	13	351
190/250mL細缶	27	23	22	18	16	13	27	23	22	18	16	13	27	23	22	18	16	13	595
280/350mL太缶	20	18	16	14	12	10	20	18	16	14	12	10	20	18	16	14	12	10	450
500mL太缶							20	18	16	14	12	10	20	18	16	14	12	10	270
350mL角PET											12	10					12	10	66
500mL角PET							21	18	17	14	12	10	21	18	17	14	12	10	276
280/300mL丸PET	20	18	16	14	12	10	20	18	16	14	12	10	20	18	16	14	12	10	450
190mLボトル缶	26	23	21	18	16	13	26	23	21	18	16	13	26	23	21	18	16	13	585
275/300mLボトル缶	20	18	16	14	12	10	20	18	16	14	12	10	20	18	16	14	12	10	450
350mL丸PET							20	18	16	14	12	10	20	18	16	14	12	10	270
500mLボトル缶							20	18	16	14	12	10	20	18	16	14	12	10	270
500mL丸PET							20	18	16	14	12	10	20	18	16	14	12	10	270
100mLピン(φ46)					19	15					19	15					19	15	170
120mLピン(φ48.7)					18	14					18	14					18	14	160
220mLピン(φ62.9)					13	10					13	10					13	10	115

30COLD			
12HOT	18COLD		
12COLD	6HOT	12COLD	
18HOT		12COLD	

安全に関するお願い

- ご使用前に、取扱説明書を必ずお読みのうえ、正しくお使いください。
- 設置は、専門の設置業者又は、お買上先へ依頼してください。
- 設置に際しては、JIS基準や業界自主基準に基づき据え付けを行い、道路法や道路交通法、消防法、食品衛生法、電気事業法などの関連法規を順守してください。
- 製品は、最大質量に耐えられる場所で使用してください。
- より安全のため、アースを必ず接続してください。
- 定格電圧単相100Vの製品は、必ず単相100Vで電流容量15Aの専用コンセントを使用してください。
- 指定の定格電圧・周波数で使用してください。
- ガラスシールドは、定められた建築物の中に設置してください。
- 指定商品以外は庫内に収納しないでください。

統一ステッカー・住所表示ステッカーに関するお願い

- 自動販売機の正面には必ず連絡先と管理者名を記入した自動販売機統一ステッカーをお貼ください。
- 住所表示ステッカーは自動販売機に貼付し、事件・事故・消防・救急等、緊急時に通報者が場所の確認ができるようにすることが目的です。設置時に住所を記入し、自動販売機統一ステッカーの上か下にお貼りください。

この住所は

区	市	町	村
丁目	番	号	



この製品を生産している三重工場は、品質マネジメントシステムISO9001及び環境マネジメントシステムISO14001の認証取得工場です。

富士電機株式会社

カタログ No. FE-17104